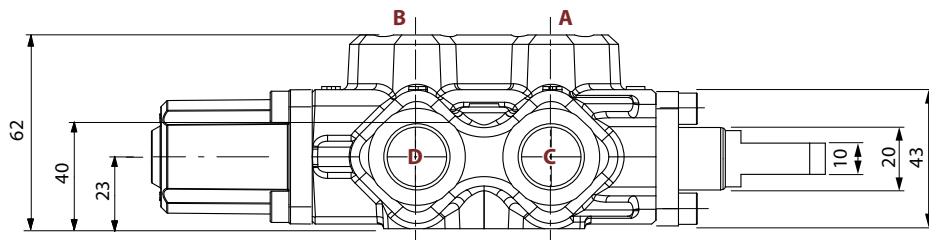
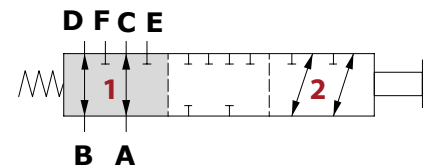


Best. Nr. 254-180-01350

Hersteller Code	124094020
Bezeichnung	DF10/6B17SLP
Funktion	6/2-Wege Umschaltventil
Anschlussgrößen	G 1/2" BSP (A + B + C + D + E + F)
Betätigung 1	Schieberende mit radialer Bohrung Ø 10mm ohne Hebelgehäuse, mit Staubschutzplatte - auf Seite von Anschluss "A"
Betätigung 2	
Positionierer	federrückstellend in Schaltstellung 1 - auf Seite von Anschluss "B"
Schaltstellung 0	
Schaltstellung 1	B + D und A + C verbunden - E + F gesperrt
Schaltstellung 2	B + F und A + E verbunden - D + C gesperrt
Schaltüberdeckung	positiv
Max. Arbeitsdruck	315 bar
Nominale Durchflussmenge	90 l/min
Maximale Viskosität	400 cSt
Minimale Viskosität	12 cSt
Empfohlener Viskositätsbereich	15 - 75 cSt
Dichtungsmaterial	NBR
Umgebungstemperatur	-40 °C - 60 °C
Interne Leckage bei delta p = 100 bar	5 ccm/min
Max. Verschmutzungsgrad	21/19/16 - ISO 4406
Zolltarifnummer	84812010
Ursprungsland	EU
Gewicht	3,00 kg



Schlüsselweite und Anzugsdrehmoment

H = Inbusschlüssel 5mm - 9,8 Nm

